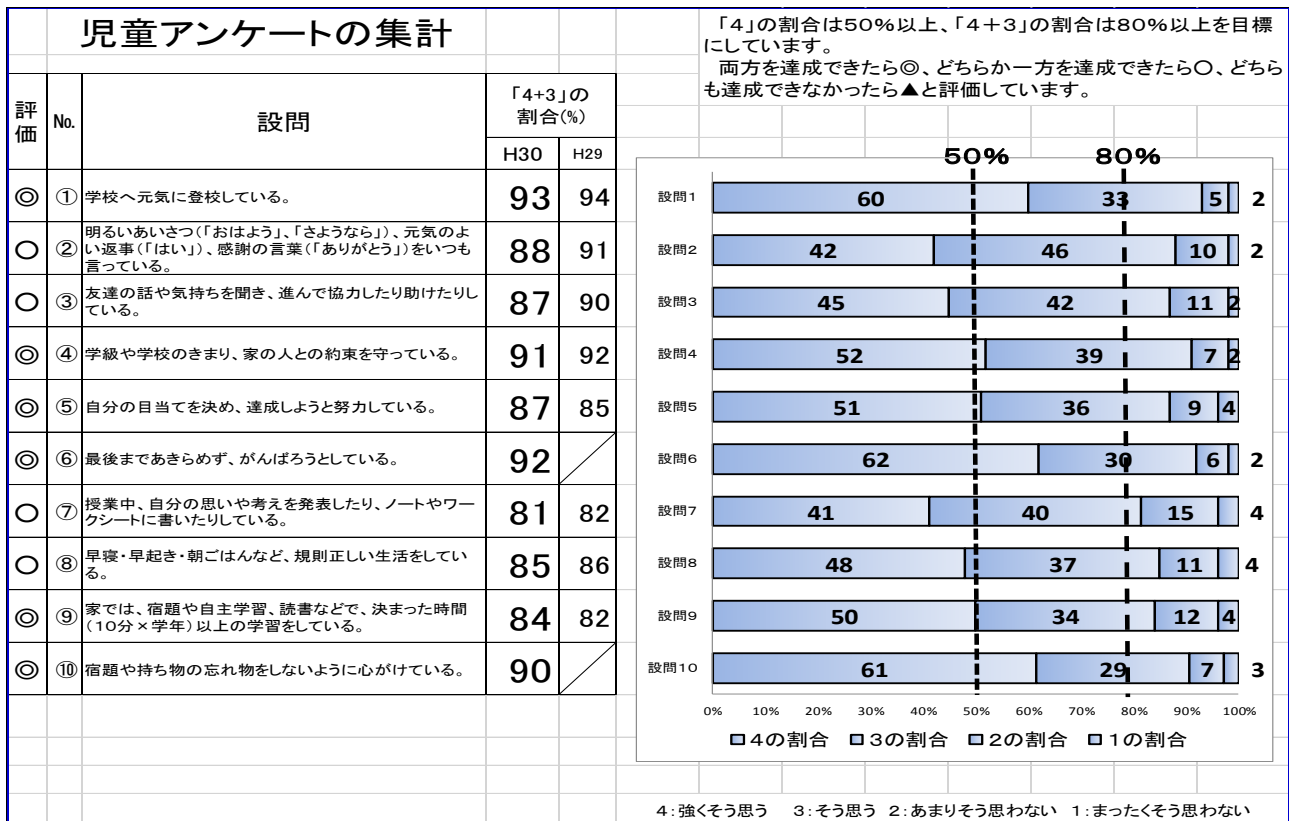


平成30年度学校評価（中間評価）の結果から

1学期末の「学校教育診断調査」にご協力いただき、ありがとうございました。学校では、これらの結果を教育活動に生かし、子供たち一人一人が活動に意欲的に取り組み、充実感や成就感を味わえるよう、全教職員で支援・指導をしていきたいと思ひます。今後ともよろしくお願ひします。



保護者・児童アンケートの結果から

児童アンケートについては、②、③、⑦の質問において「4」の割合が50%に達しておらず、これが、2学期以降の本校の課題であると捉えました。「あいさつの習慣化」「思いやりの心や協調性の醸成」「表現力の向上」のために、これまでの取組を振り返り、具体的な改善策を講じて実践していきたいと思ひます。子供一人一人が、自己肯定感や自己有用感をより強く感じることができるよう心がけていきます。

保護者アンケートについては、9項目の内6項目で「4+3」の割合が90%を超えており、本校の教育活動に対する保護者の皆様のご理解が概ね得られているものと思ひます。今後とも、ご協力をよろしくお願ひします。

家庭学習については、全国学力テストの結果、6年生の平日1日当たりの勉強時間で、1時間以上する子供の割合は、富山県が67%（全国平均は66.2%）でした。アンケートの結果では、本校6年生の達成率は53%であり、もう少しがんばりが必要なようです。6月の「家庭学習がんばり週間」の折に配布しました「家庭学習の手引き」を参考にされ、どの学年も「10分×学年」の目標が達成できるようにお子さんを認め、励まし、見守りをお願ひします。

< 学校教育目標 >

心身ともに健康で、自主的に実践する子供の育成

【校訓】 賢く(知)、 仲よく(徳)、 強く(体)

< 本年度の重点目標 >

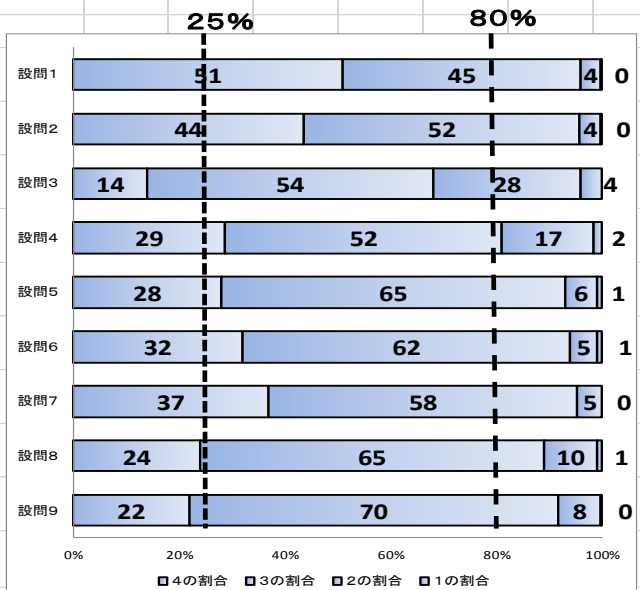
他と関わりながら、よりよい自分に向かってがんばり続ける子供の育成

～ 50年の歴史 そして今、新たな一歩 ～

保護者アンケートの集計

「4」の割合は25%以上、「4+3」の割合は80%以上を目標にしています。
両方を達成できたら◎、どちらか一方を達成できたら○、どちらも達成できなかったら▲と評価しています。

評価	No.	設問	「4+3」の割合(%)	
			H30	H29
◎	1	子供は、元気に登校している。	96	98
◎	2	子供は、友達と仲よく活動している。	96	96
▲	3	子供は、友達や先生だけでなく、地域の人に、自分から先にあいさつをしている。	68	70
◎	4	子供は、早寝・早起きをして、朝ごはんを食べるなど、規則正しい生活をしている。	81	85
◎	5	子供をよく理解し、相談に応じてくれる。	93	94
◎	6	学校便りや学年便り、ホームページ、連絡帳や電話で、子供の様子を知らせている。	94	92
◎	7	事故防止や子供の安全面に配慮した情報の提供や対策をとっている。	95	95
○	8	子供が忘れ物をしないように努めている。	89	
○	9	子供の話を聞き、よい面や努力を認め、励ますようにしている。	92	94
	10	平日、おさんの家庭学習(宿題を含む)の時間はどれくらいですか。近いものを○で囲んでください。		



4: 強くそう思う 3: そう思う 2: あまりそう思わない 1: まったくそう思わない

家庭学習の時間

目標(10分×学年)達成率

	第1学年	第2学年	第3学年	第4学年	第5学年	第6学年
H30	100%	88%	80%	61%	65%	53%
H29	96%	81%	81%	52%	48%	22%



保護者アンケート自由記述より

貴重なご意見、ご提言等、たくさんいただきました。

① 登校時、校門にも玄関や下駄箱付近にも先生方がどなたもいらっしゃいませんでした。富山の事件もあった後ですから少し不安になりました。(一部抜粋)

・事件直後より、福岡交番所員の方と本校教頭が校門付近で子供たちの登校を見守っております。また、4月当初より児童玄関を8:30には施錠していたことに加え、正面の自動ドアも通常施錠することとし、インターフォンによって外来者を確認し、ドアを開けるようにしております。

② あらためて考えると、娘をちゃんと見ているか自信がなくなります。それゆえ、学校の先生や仲良くしてくれるお友達や、保護者に助けられており、とても感謝しています。

・学校教育診断調査を、このように保護者の方が御自身のことを謙虚に振り返る契機とされていることに敬服いたします。学校も頂戴したご意見、ご提言を真摯に受け止め、改善に努めてまいりたいと思います。

(文責 教務主任 前田 正浩)